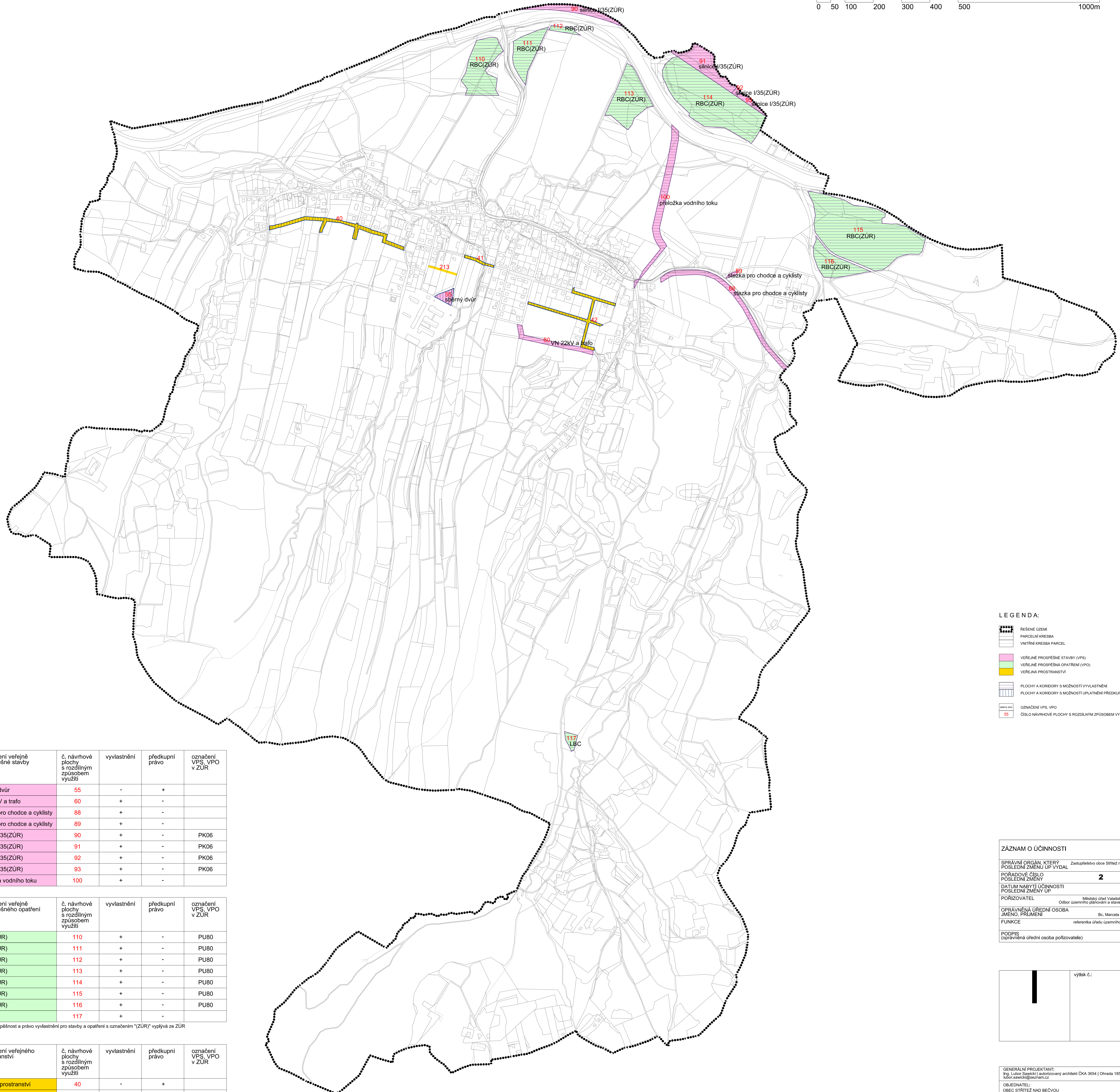




# ÚZEMNÍ PLÁN STŘÍTEŽ NAD BEČVOU

## VÝKRES VEŘEJNĚ PROSPĚŠNÝCH STAVEB, OPATŘENÍ A ASANACÍ

### Úplné znění po změně č. 2



označení veřejné prospěšné stavby	č. návrhové plochy s rozdílným způsobem využití	vyvlastnění	předkupní právo	označení VPS, VPO v ZÚR
sběrný dvůr	55	-	+	
VN 22kV a trafo	60	+	-	
stezka pro chodce a cyklisty	88	+	-	
stezka pro chodce a cyklisty	89	+	-	
silnice I/35(ZÚR)	90	+	-	PK06
silnice I/35(ZÚR)	91	+	-	PK06
silnice I/35(ZÚR)	92	+	-	PK06
silnice I/35(ZÚR)	93	+	-	PK06
přeložka vodního toku	100	+	-	

označení veřejné prospěšného opatření	č. návrhové plochy s rozdílným způsobem využití	vyvlastnění	předkupní právo	označení VPS, VPO v ZÚR
RBC(ZÚR)	110	+	-	PU80
RBC(ZÚR)	111	+	-	PU80
RBC(ZÚR)	112	+	-	PU80
RBC(ZÚR)	113	+	-	PU80
RBC(ZÚR)	114	+	-	PU80
RBC(ZÚR)	115	+	-	PU80
RBC(ZÚR)	116	+	-	PU80
LBC	117	+	-	

Veřejná prospěšnost a právo vyvlastnění pro stavby a opatření s označením "(ZÚR)" vyplývá ze ZÚR

označení veřejného prostranství	č. návrhové plochy s rozdílným způsobem využití	vyvlastnění	předkupní právo	označení VPS, VPO v ZÚR
veřejné prostranství	40	-	+	
veřejné prostranství	41	-	+	
veřejné prostranství	42	-	+	
veřejné prostranství	213	-	-	

**LEGENDA:**

- REŠENÉ ÚZEMÍ
- PARCELNÍ KRESBA
- VNITŘNÍ KRESBA PARCEL
- VEŘEJNĚ PROSPĚŠNÉ STAVBY (VPS)
- VEŘEJNĚ PROSPĚŠNÁ OPATŘENÍ (VPO)
- VEŘEJNÁ PROSTRANSTVÍ
- PLOCHY A KORIDORY S MOŽNOSTÍ VYVLASTNĚNÍ
- PLOCHY A KORIDORY S MOŽNOSTÍ UPLATNĚNÍ PŘEDKUPNÍHO PRÁVA
- OSAZENÍ VPS, VPO
- ČÍSLO NÁVRHOVÉ PLOCHY S ROZDÍLNÝM ZPŮSOBEM VYUŽITÍ

**ZÁZNAM O ÚČINNOSTI**

SPRÁVNÍ ORGÁN, KTERÝ POSLEDNÍ ZMĚNU UP VYDAL: Zastupitelstvo obce Stráž nad Bečvou

POŘADOVÉ ČÍSLO POSLEDNÍ ZMĚNY: **2**

DATUM NABÝTÍ ÚČINNOSTI POSLEDNÍ ZMĚNY UP: 10. 22

POŘIZOVATEL: Městský úřad Valtalské Meziříčí, Odbor územního plánování a stavebního řádu

OPRAVNĚNÁ ÚŘEDNÍ OSOBA: Bc. Marcela Jančíková

JMÉNO, PŘÍJMENÍ: referentka úřadu územního plánování

FUNKCE: referentka úřadu územního plánování

PODPIS (opravněná úřední osoba pořizovatele): oštek úředního razítka pořizovatele:

výšek č.: 1

GENERÁLNÍ PROJEKTANT: Ing. Lubor Šaravčík | autorizovaný architekt ČKA 3654 | Ohrada 1854, 755 01 Vsetín | gam + 420 604 859 088 | lubor.saravcik@gsicam.cz

OBJEDNATEL: OBEC STŘÍTEŽ NAD BEČVOU

Č. ZAKÁZKY: 10\_22

DATUM: 04/2023

**ÚZEMNÍ PLÁN STŘÍTEŽ NAD BEČVOU**

VÝKRES VEŘEJNĚ PROSPĚŠNÝCH STAVEB, OPATŘENÍ A ASANACÍ - Úplné znění po změně č. 2

MĚŘÍTKO: 1:5 000

Č. VÝKRESU: 3